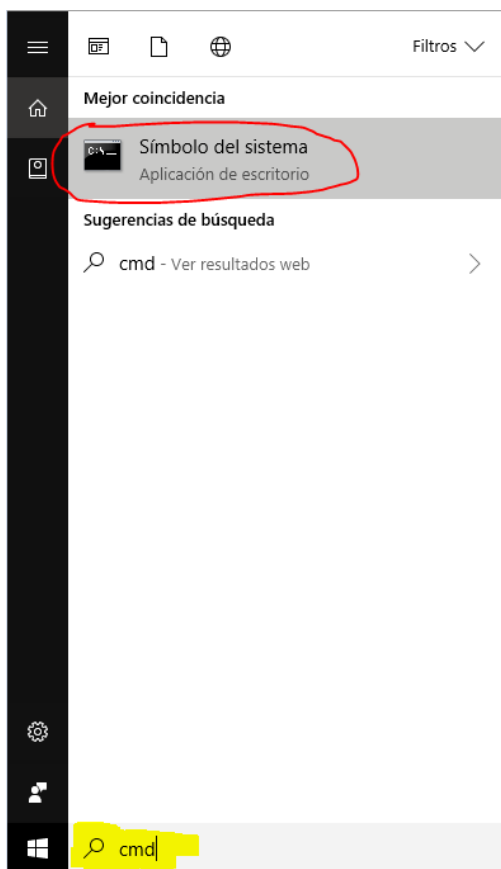




# Instalar GTP801 en RED

1. Conseguir la IP de la red, esto se obtiene en CMD, con el comando “ipconfig”



```

C:\ Símbolo del sistema
Microsoft Windows [Versión 10.0.16299.431]
(c) 2017 Microsoft Corporation. Todos los derechos reservados.
C:\Users\jmedrano>ipconfig
Configuración IP de Windows

Adaptador de Ethernet Conexión de área local* 4:

    Estado de los medios. . . . . : medios desconectados
    Sufijo DNS específico para la conexión. . :

Adaptador de LAN inalámbrica Conexión de área local* 2:

    Estado de los medios. . . . . : medios desconectados
    Sufijo DNS específico para la conexión. . :

Adaptador de Ethernet Ethernet:

    Sufijo DNS específico para la conexión. . : grupocva.com
    Vínculo: dirección IPv6 local. . . : fe80::84d3:ec32:1af1:a8dd%8
    Dirección IPv4. . . . . : 192.168.136.120
    Máscara de subred . . . . . : 255.255.255.0
    Puerta de enlace predeterminada . . . . : 192.168.136.250

Adaptador de LAN inalámbrica Wi-Fi:

    Estado de los medios. . . . . : medios desconectados
    Sufijo DNS específico para la conexión. . : grupocva.com

Adaptador de túnel Teredo Tunneling Pseudo-Interface:

    Estado de los medios. . . . . : medios desconectados
    Sufijo DNS específico para la conexión. . :

C:\Users\jmedrano>
```

2. La IP de la red esta como "Dirección IPv4", debe poner los primeros tres segmentos a la impresora ya que la impresora no está configurada en DHCP.

3. Para configurar la IP de la impresora conecte la GTP801 a su equipo por medio del cable USB, vaya a su CD Driver en la carpeta de tools>printerSetting. De doble click en la

aplicación "PrinterSetting".

Printer Setting Tool

Select Communication Port

☐ Driver NPIEE9749 (HP LaserJet M1536dnf MFP)

☐ COM [ ] 19200 NONE

☐ ETH [ ] 9100 SEARCH

☒ USB \\?\\usb#vid\_0fe6&pid\_811e#38583c9b000a353332463434535446

☐ LPT [ ]

Current: USB

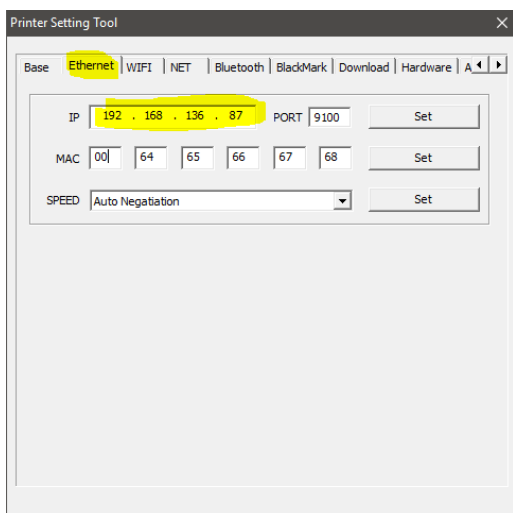
Check Port

Enter Para Setting

Build Oct 10 2017 09:03:31 VER6.09

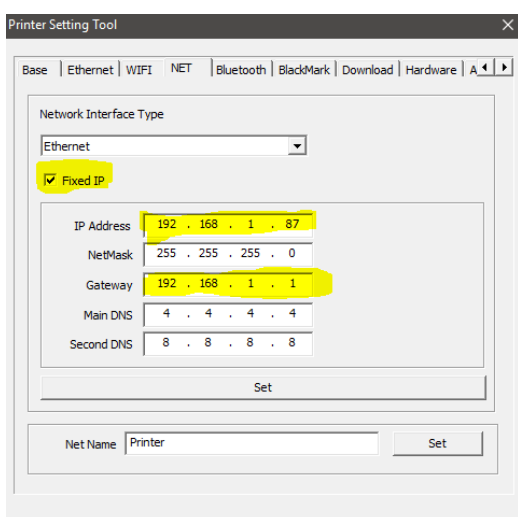
De click en "Check Port" para validar que el equipo haya detectado la impresora, debería imprimir el mensaje "Check Port Success!", después de click en el segundo botón "Enter Para Setting".

4. Vaya a la segunda pestaña "Ethernet" y configure solo la sección de IP donde los primeros tres segmentos deben coincidir con la IP de la red que conseguimos en CMD, el último segmento debe ser un número del 0 al 255 y de click en SET

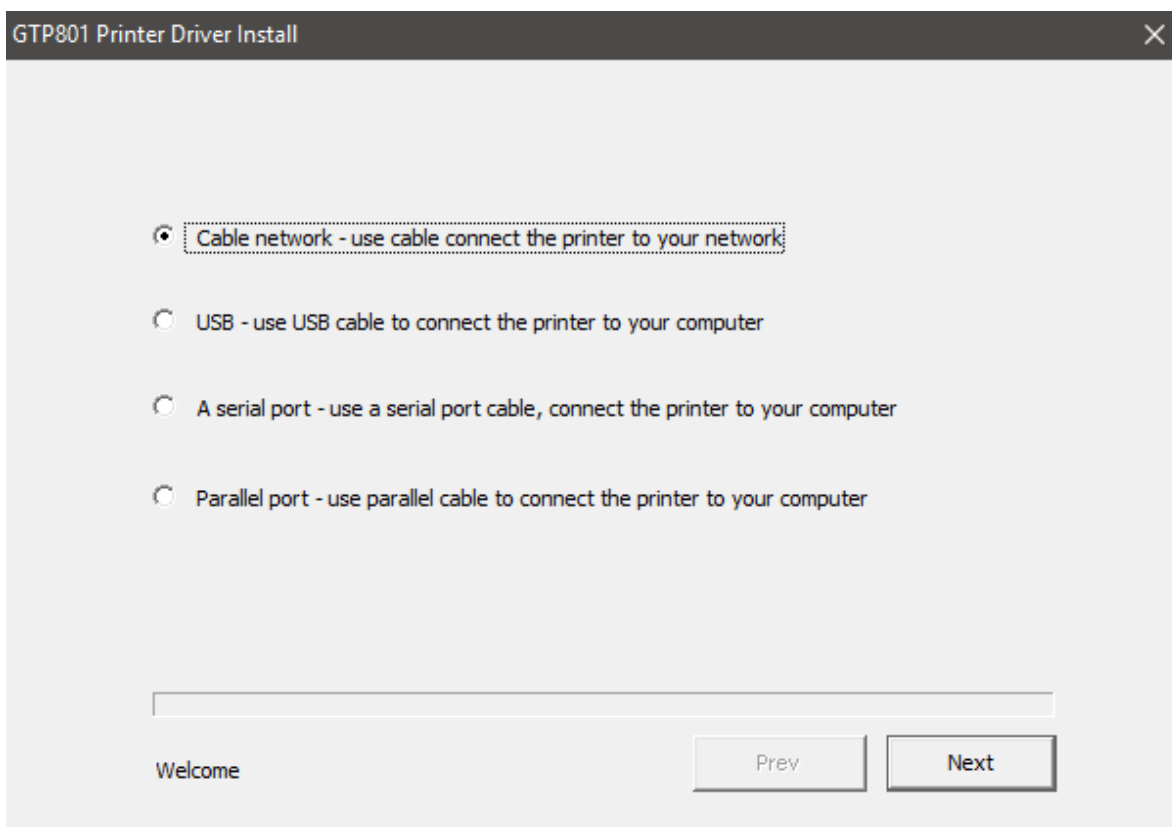


En la pestaña "NET" seleccione la Casilla "Fixed IP"

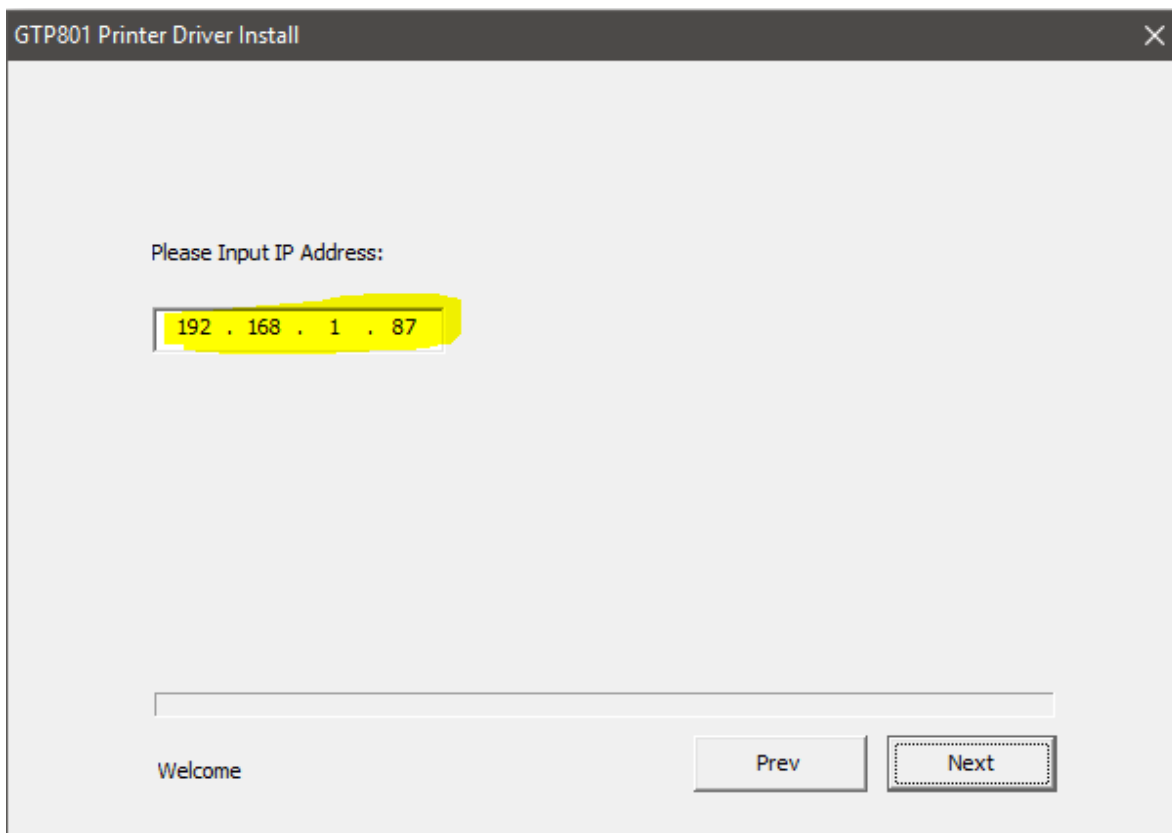
Donde IP Address debe coincidir en los 4 segmentos con la IP que configuramos en la pestaña "Ethernet" y el campo "Gateway" debe coincidir con "Puerta de enlace predeterminada" de CMD, al finalizar de Click en SET



5. Desconecte el cable USB y conecte el cable RJ45 a la impresora (Cable de red)
6. Abra el driver de instalación de la impresora y seleccione la opción "Cable network"



Ingrese la dirección IP que configuramos en la impresora y de click en NEXT, la impresora quedará lista para imprimir en red una vez que haya finalizado la instalación.



The image shows a window titled "GTP801 Printer Driver Install" with a close button (X) in the top right corner. The main area of the window is light gray. In the center, the text "Please Input IP Address:" is displayed. Below this text is a text input field containing the IP address "192 . 168 . 1 . 87". The input field has a yellow highlight behind the text. At the bottom of the window, there is a "Welcome" label on the left, a "Prev" button in the center, and a "Next" button on the right. The "Next" button is highlighted with a dashed border.